

Delphine Patou & Associés

IMMOBILIER - REAL ESTATE

DETAIL DES SUPERFICIES :

etage	lot	local	Superficie Habitable	Autres Superficies Exclues	Superficie HSP<1.80M
3		ENTREE	10,02 m ²		
3		LOGGIA	6,98 m ²		
3		CHAMBRE 1	8,73 m ²	0,17 m ²	
3		WC 1	1,57 m ²	0,36 m ²	
3		SALLE D EAU	2,51 m ²		
3		SALLE A MANGER CUISINE	28,91 m ²	0,3 m ²	
3		DEGAGEMENT CUISINE	1,97 m ²		
3		PLACARD	1,96 m ²		
3		WC 5	1,72 m ²		
3		SEJOUR	38,02 m ²	0,9 m ²	2,45 m ²
3		CHAMBRE 2	15,96 m ²	1,01 m ²	
3		SALLE DE BAIN WC	10,94 m ²	1,3 m ²	
3		BUREAU	16,48 m ²	0,6 m ²	
4		SALON	33,31 m ²	0,6 m ²	
4		BUREAU 2	14,04 m ²	0,95 m ²	
4		SALLE DE BAIN	9,28 m ²		
4		DEGAGEMENT	11,64 m ²		
4		WC 2	1,59 m ²		
4		CHAMBRE 3	15,92 m ²		
4		WC 3	15,16 m ²		
4		BUANDERIE	3,2 m ²		
4		CHAMBRE 4	13,01 m ²		
4		SALLE DE BAIN 2	5,43 m ²		
4		CHAMBRE 5	11,83 m ²		

Superficie Habitable : **280,18 m²**

Surface Totale Au Sol (Habitable et Non Habitable) : **288,82**

Delphine Patou: 06 16 66 57 50 del.patou@orange.fr / Cyril Prunet: 06 82 66 32 07 cyril.prunet@wanadoo.fr

www.dpaparis.fr

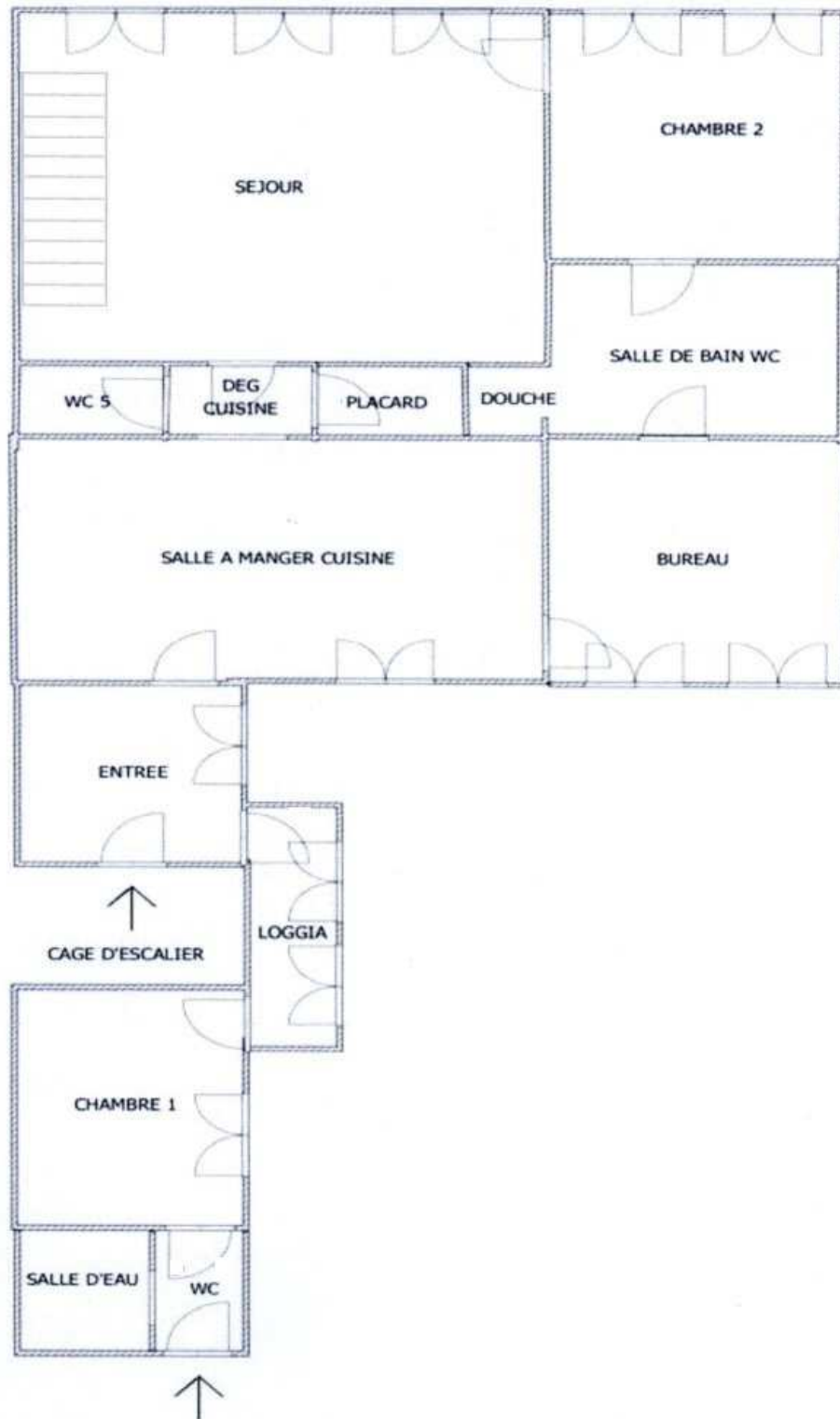
Delphine Patou & Associés - 23, rue d'Amsterdam - 75008 Paris

« L'APPARTEMENT » SAS au capital de 2 000 € - SIRET 518 597 281 00014 - Transactions sur immeubles et fonds de commerce - Carte T13249 Préfecture de Police de Paris
« Dans un souci de protection absolue de notre clientèle l'agence ne défie aucun fonds pour le compte de ses clients »

Delphine Patou & Associés

IMMOBILIER - REAL ESTATE

3EME ETAGE



Delphine Patou: 06 16 66 57 50 del.patou@orange.fr / Cyril Prunet: 06 82 66 32 07 cyril.prunet@wanadoo.fr

www.dpaparis.fr

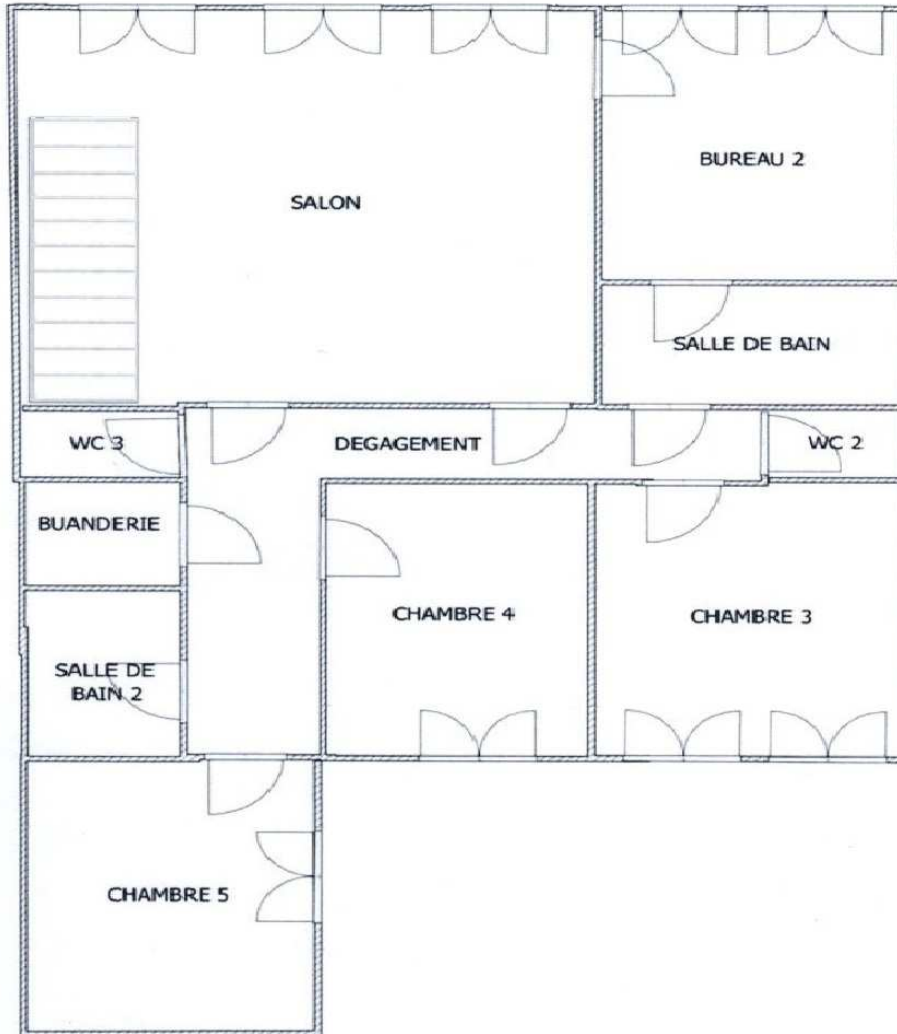
Delphine Patou & Associés - 23, rue d'Amsterdam - 75008 Paris

« L'APPARTEMENT » SAS au capital de 2 000 € - SIRET 518 597 281 00014 - Transactions sur immeubles et fonds de commerce - Carte T13249 Préfecture de Paris
« Dans un souci de protection absolue de notre clientèle l'agence ne défie aucun fonds pour le compte de ses clients »

Delphine Patou & Associés

IMMOBILIER - REAL ESTATE

4EME ETAGE



Delphine Patou: 06 16 66 57 50 del.patou@orange.fr / Cyril Prunet: 06 82 66 32 07 cyril.prunet@wanadoo.fr

www.dpaparis.fr

Delphine Patou & Associés - 23, rue d'Amsterdam - 75008 Paris

« L'APPARTEMENT » SAS au capital de 2 000 € - SIRET 518 597 281 00014 - Transactions sur immeubles et fonds de commerce - Carte T13249 Préfecture de Police de Paris
« Dans un souci de protection absolue de notre clientèle l'agence ne défie aucun fonds pour le compte de ses clients »